

VINNO 飞依诺
飞依诺科技(苏州)有限公司

地址：苏州工业园区新发路27号A栋5F
电话：+86 0512 62873806
传真：+86 0512 62873801
邮箱：vinno@vinno.com
网站：www.vinno.com

飞依诺VINNO有权保留随时修改产品技术规格的权利



扫一扫关注飞依诺微信



扫一扫下载杏聆荟App

D100VET

台车式兽用彩色多普勒超声诊断仪

得心应手 一应俱全



VINNO 飞依诺



多处理器，可同步模式变化，并支持先进的系统功能
世界首创平台，提供更高的对比度和分辨率的图像
多角度空间合成，可得到更详尽的组织细节，消除因
角度产生的伪像
新一代自适应噪声和伪像去除的图像处理技术，提高
组织表现和边界清晰度

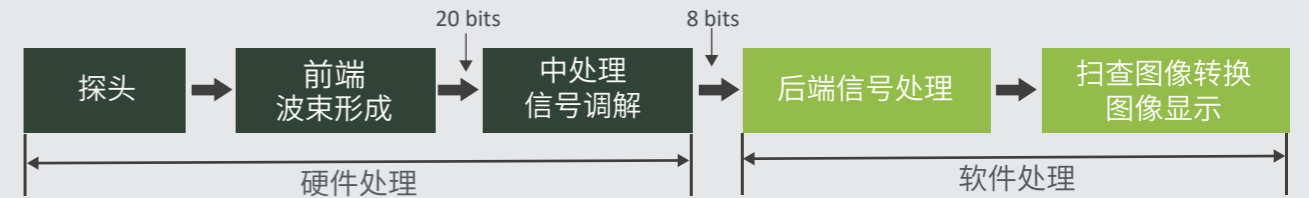
D100VET

VINNO D100 VET搭载世界首创的创新RF平台，信息更丰富，图像更精准；运用RF数据平台获取并传输处理所有的射频元数据且不造成任何信息损失。相比目前现有的传统平台，RF平台在处理详尽信息上更胜一筹。

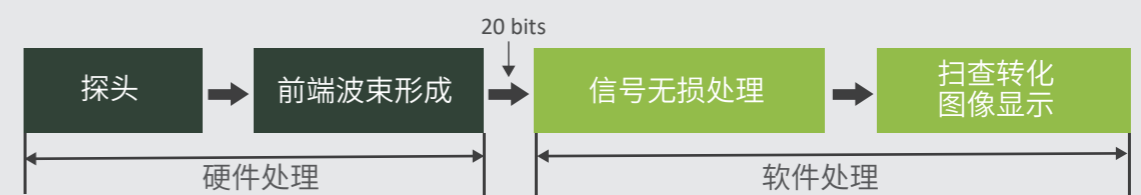
基于大量RF数据上的处理算法开发，使图像具有超清的对比度和分辨率；平台可支持高达25MHz的新一代数字宽频和高分辨率波束形成器，具有超高通道的高效处理器性能。

创新RF平台

传统的超声信号处理平台



飞依诺首创射频信号处理平台



高性价比性能

D100-vet卓越的创新性，为您能准确诊断提供帮助



优雅的蝶形面板设计



D100VET

重量轻、体积小，具有良好的移动性

专业解决方案



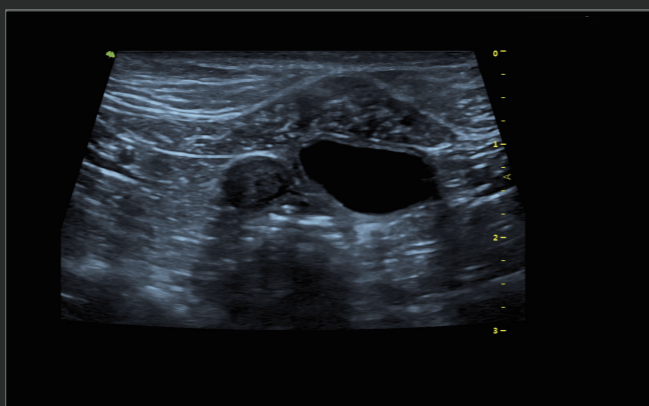
多样化的兽用超声应用预设，满足多种动物检查需求
用户亦可自定义增加最多可达15个



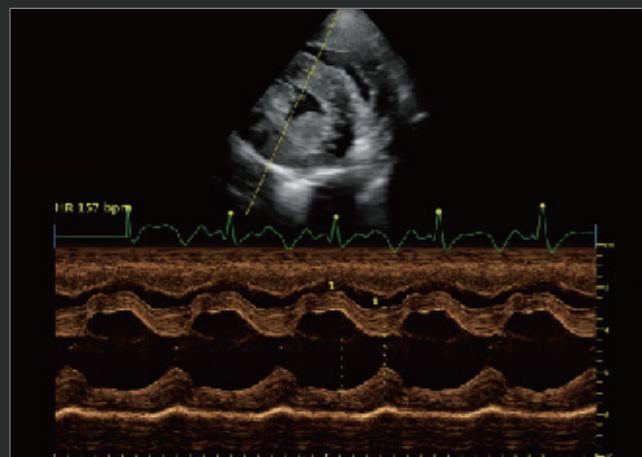
图像全屏和实时局部放大功能
清晰检测各类小型组织或微小病灶



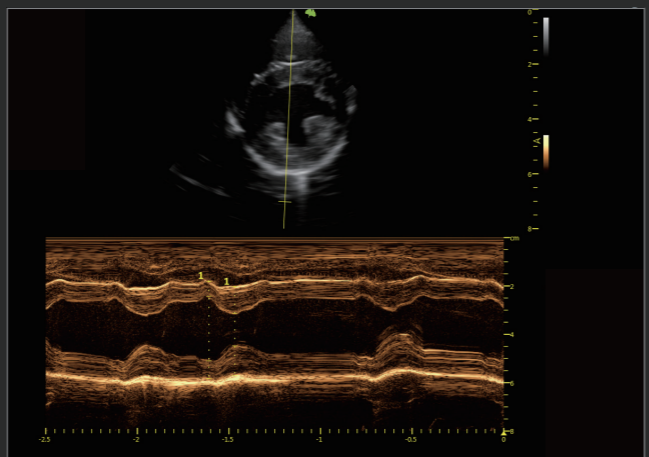
专业的兽用体位标记，支持用户自定义添加



梯形成像功能，扩大视野，可获得更完整的图像



支持ECG功能，实时观察心动周期变化情况



VQ专业心脏辅助诊疗功能，让分析结果一目了然



- 👉 全系划屏菜单
- 🐾 完善的动物参数
- 📏 高分辨率探头
- 🔌 多部位探头适应性探头接口
- 📦 高度集成化设计
- 🔧 先进的电路设计

飞依诺远程解决方案

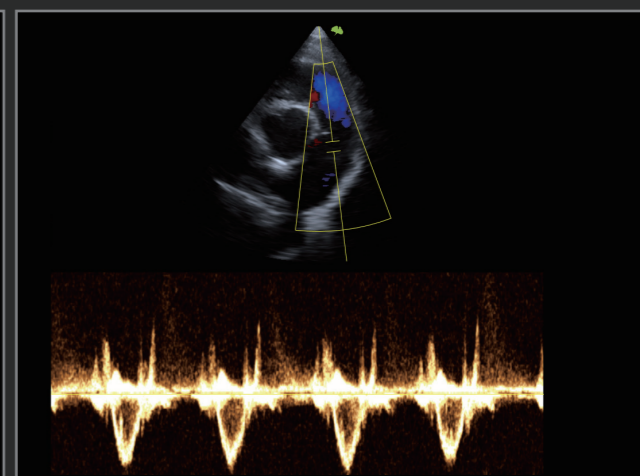
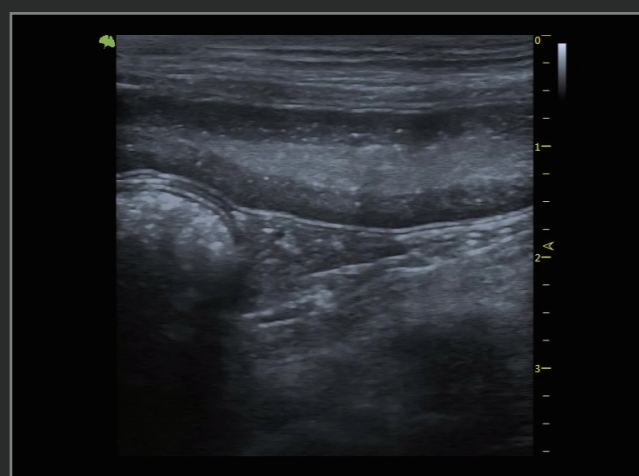
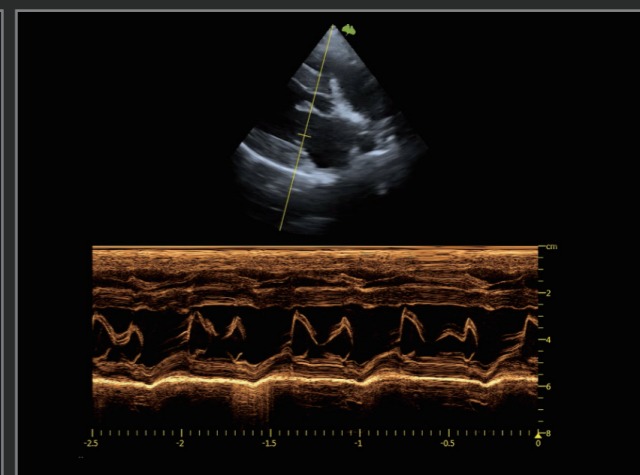
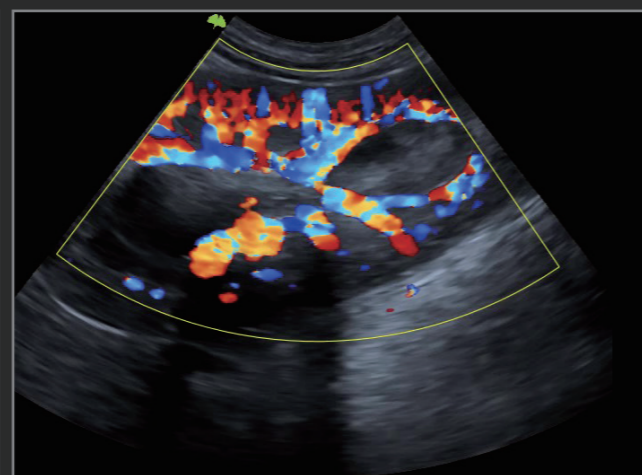
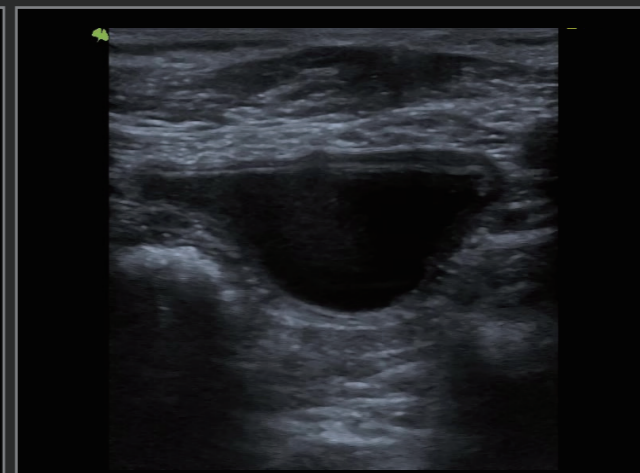
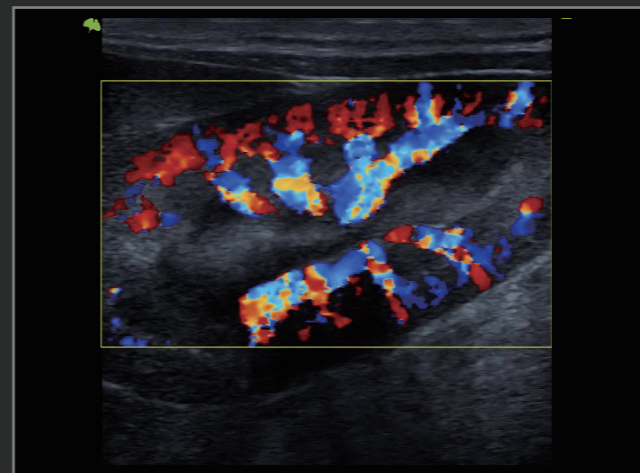
通过飞依诺云平台可实现远程会诊、远程教学、远程维护，实现互联互通，为用户获得更多产品价值提供高效途径。



- 实时会诊
- 分时会诊
- 远程培训
- 远程维护



优异图像



G1-4P

宽频带相控阵探头 应用-心脏



G4-9M

宽频带凸阵探头 应用-腹部、心脏



G4-12LV

宽频带相控阵探头 应用-生殖



G4-12P

宽频带相控阵探头 应用-心脏



G3-10PX

宽频带相控阵探头 应用-心脏



G3-10P

宽频带相控阵探头 应用-心脏



X4-12L

宽频带线阵探头 应用 腹部、肌腱、小器官、眼科



X6-16L

宽频带线阵探头 应用 腹部、肌腱、小器官、眼科



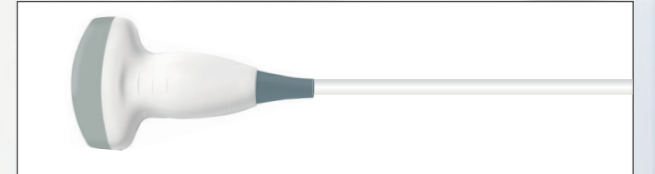
F4-12L

宽频带线阵探头 应用 腹部、肌腱、小器官、眼科



F2-5C

宽频带凸阵探头 应用 腹部、生殖、卵巢



X2-6C

宽频带凸阵探头 应用 腹部、生殖、卵巢



G2-5C

宽频带凸阵探 应用 腹部、生殖、卵巢



